

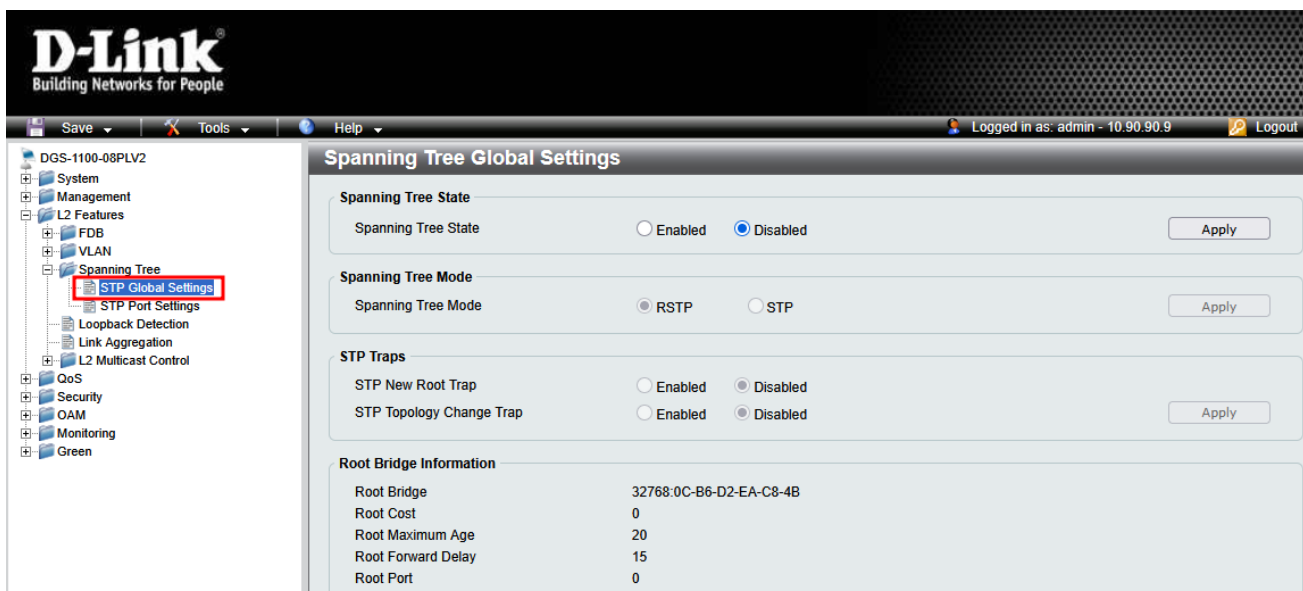


Пример настройки STP на коммутаторах серии DGS-1100

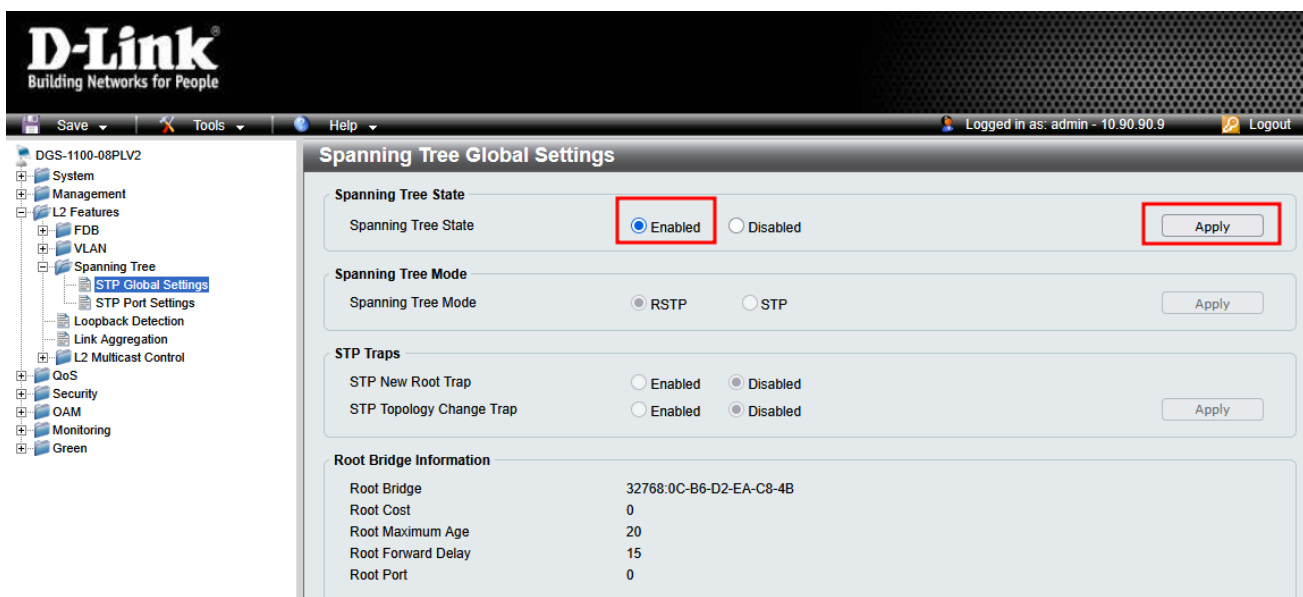
Протокол связующего дерева (STP) позволяет строить древовидные, свободные от петель конфигурации связей между коммутаторами локальной сети и обеспечивает возможность автоматического резервирования альтернативных каналов связи между коммутаторами на случай выхода из строя активных каналов.

Пример рассматривается на коммутаторе DGS-1100-08PLV2. Настройки других моделей из серии DGS-1100 могут незначительно отличаться.

1. В Web-интерфейсе коммутатора в меню слева выберите **L2 Features** → **Spanning Tree** → **STP Global Settings** и включите функционал STP, выбрав **Enabled**.

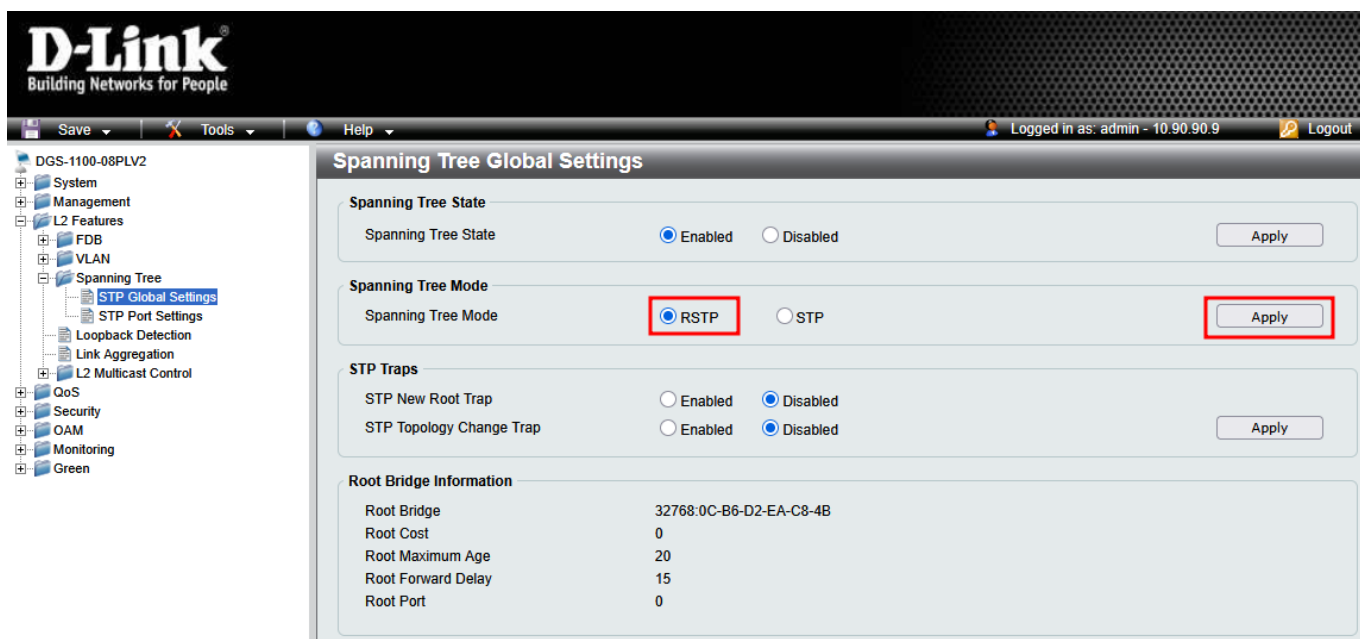


2. Нажмите **Apply**.

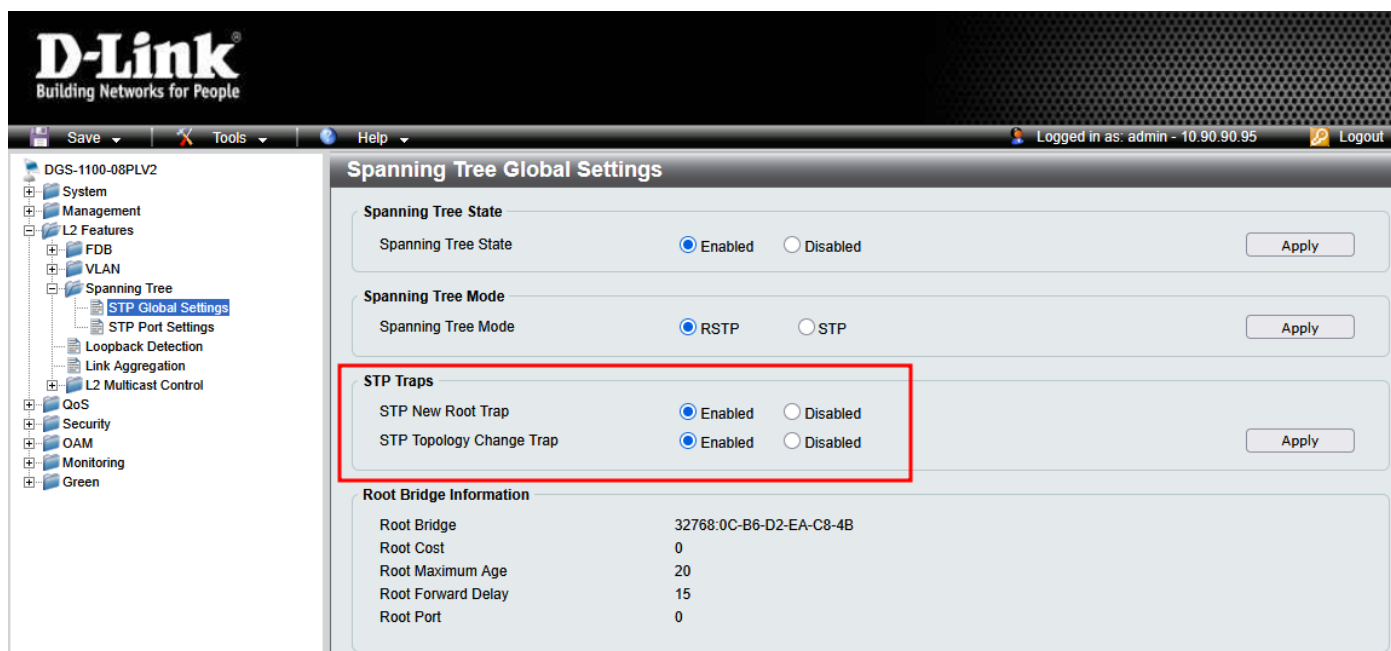


Коммутаторы серии DGS-1100 поддерживают 2 версии протоколов связующего дерева: Spanning Tree Protocol (STP) и Rapid Spanning Tree Protocol (RSTP).

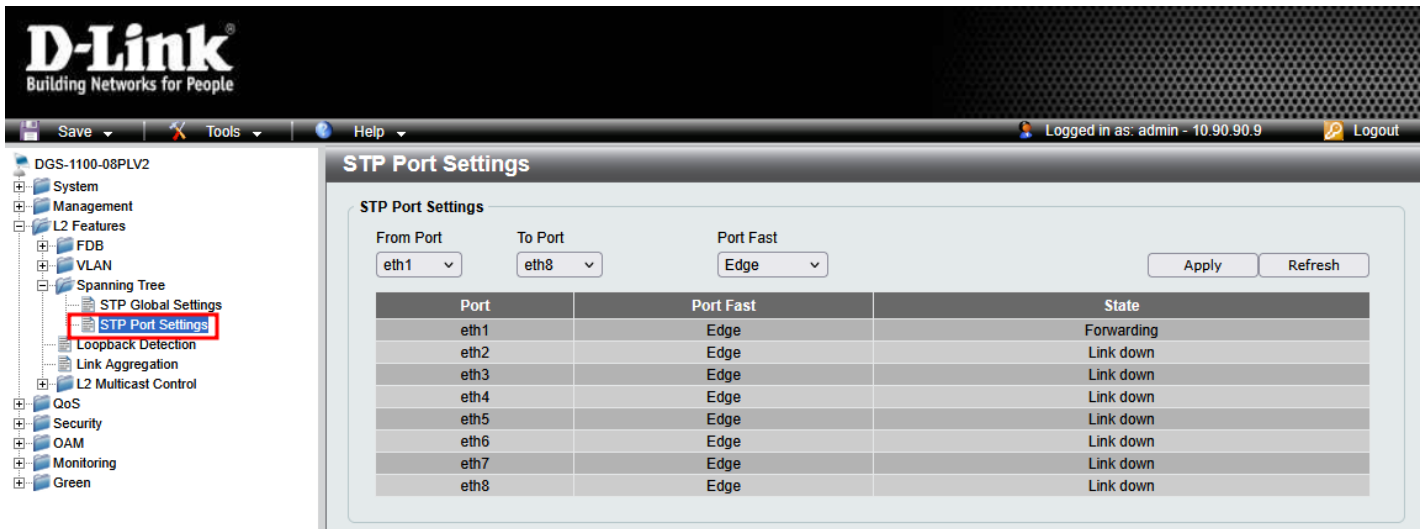
3. Для выбора версии протокола RSTP в разделе **Spanning Tree Mode** укажите **RSTP** и нажмите **Apply**.



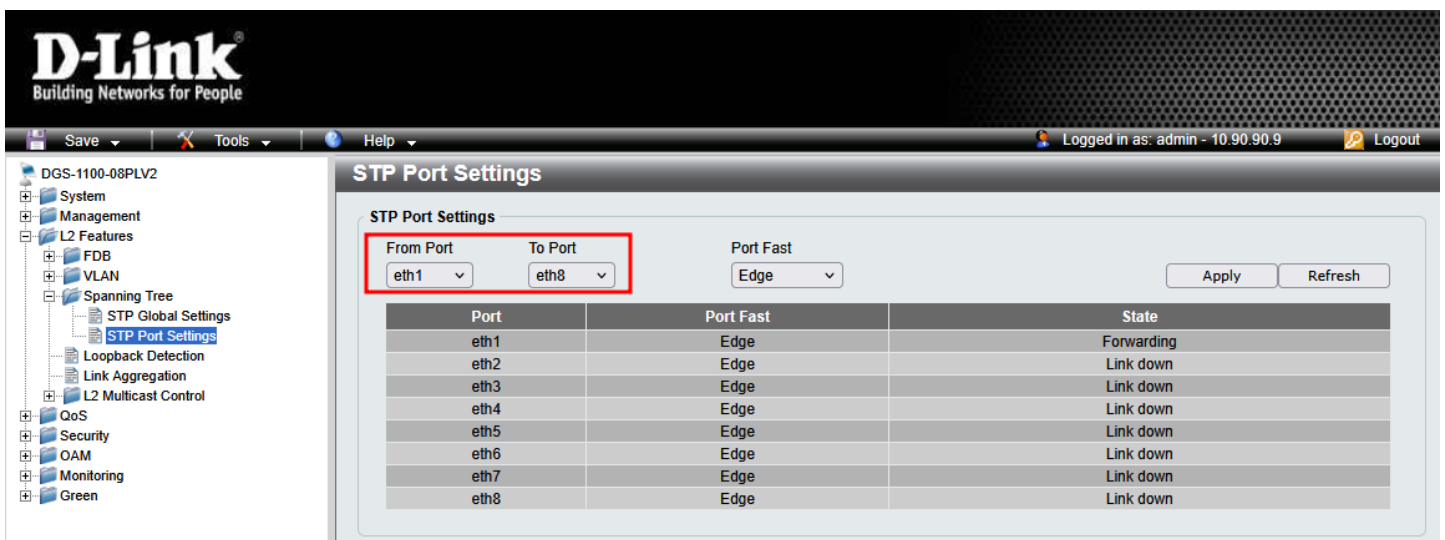
4. Для получения SNMP-уведомлений об изменении топологии сети и смене корневого моста в связующем дереве выберите **Enabled** в разделе **STP New Root Trap** и нажмите **Apply**.



При включении STP/RSTP глобально на коммутаторе прием/передача кадров BPDU осуществляется на всех портах. При необходимости можно задействовать конкретные порты или группу портов в конфигурации связующего дерева.



5. Для настройки портов в меню слева выберите **L2 Features** → **Spanning Tree** → **STP Port Settings** и укажите диапазон портов, которые будут включены в группу портов связующего дерева.



6. В списке Port Fast выберите один из трех режимов работы STP на выбранных портах:

- Режим **Edge** назначается порту, непосредственно подключенному к сегменту сети, в котором не могут быть созданы петли. В Edge-порт подключаются оконечные устройства (ПК, серверы и т.п.);
- Режим **Network** назначается порту, к которому подключается другой коммутатор;
- **Disable** – режим принудительного отключения работы STP на порту.

7. Нажмите **Apply**.

- DGS-1100-08PLV2
 - System
 - Management
 - L2 Features
 - FDB
 - VLAN
 - Spanning Tree
 - STP Global Settings
 - STP Port Settings**
 - Loopback Detection
 - Link Aggregation
 - L2 Multicast Control
 - QoS
 - Security
 - OAM
 - Monitoring
 - Green

STP Port Settings

STP Port Settings

From Port: eth1 To Port: eth8 Port Fast: Edge

Apply Refresh

Port	Port Fast	State
eth1	Edge	Forwarding
eth2	Edge	Link down
eth3	Edge	Link down
eth4	Edge	Link down
eth5	Edge	Link down
eth6	Edge	Link down
eth7	Edge	Link down
eth8	Edge	Link down