

Беспроводное оборудование



D-Link: 30 лет опыта для создания лучших решений

Уже более 10 тысяч проектов Wi-Fi по всей России реализовано на базе беспроводного оборудования D-Link. Для создания современной IT-инфраструктуры WLAN мы разрабатываем и производим:

- Коммутаторы и контроллеры;
- Автономные и управляемые точки доступа с поддержкой стандартов 802.11ac и 802.11n;
- Бесплатные программные инструменты для проектирования и централизованного управления беспроводными сетями.

Беспроводное оборудование D-Link предлагает:

- бесшовную интеграцию в существующую инфраструктуру,
- новейшие технологии централизованного управления,
- преимущества быстрого роуминга,
- высокий уровень отказоустойчивости,
- гибкое масштабирование по мере роста вашего бизнеса,
- проверенный функционал для обеспечения информационной безопасности.

Мы поставляем беспроводные решения для проектов любого масштаба и сферы деятельности, включая:

- Государственный сектор
- Силовые структуры
- Учреждения образования и здравоохранения
- Коммерческие организации
- Производство
- Гостиничный бизнес
- Транспорт
- Массовые мероприятия в помещениях и формата open-air



Серия DWS-3160

Коммутаторы уровня 2+ для управления унифицированными точками доступа

- Многофункциональное и экономически выгодное решение для провайдеров услуг, среднего и крупного бизнеса;
- Обеспечивает централизованное управление проводной и беспроводной инфраструктурами;
- Поддерживает до 48 унифицированных точек доступа и до 192 точек доступа в кластере коммутаторов.



DWC-1000

Беспроводной контроллер

- Доступное решение для малого и среднего бизнеса;
- Поддерживает до 66 унифицированных точек доступа и до 264 точек доступа в кластере контроллеров.



DWC-2000

Беспроводной контроллер

- Предназначен для провайдеров услуг, крупных предприятий, государственных и коммерческих организаций;
- Поддерживает до 256 унифицированных точек доступа и до 1024 точек доступа в кластере контроллеров.

Решения для любых проектов WLAN

Точки доступа для помещений



DWL-2600AP



DWL-6610AP



DWL-8610AP

Внешние точки доступа



DWL-6700AP



DWL-8710AP



Серия DWS-3160

**Гигабитные коммутаторы уровня 2+
для управления беспроводными точками доступа**

Серия DWS-3160 объединяет в себе функциональные возможности управляемого коммутатора уровня 2+ и контроллера для централизованного управления беспроводными сетями. Устройства предназначены для провайдеров услуг и предприятий среднего и крупного бизнеса, которым требуется простое в управлении и экономически выгодное решение для конвергенции проводных и беспроводных сетей в рамках одной физической инфраструктуры.

Коммутаторам DWS-3160 доступно управление 12 точками доступа в базовой конфигурации и 48 точками доступа за счет активации лицензий. В кластере из 4 коммутаторов поддерживается централизованное управление для 192 унифицированных точек доступа D-Link.

Унифицированные коммутаторы

DWS-3160-24PC

- 20 портов 10/100/1000Base-T с поддержкой 802.3at/802.3af PoE
- PoE-бюджет 370 Вт (740 Вт при использовании DPS-700)
- 4 комбо-порта 1000Base-T/SFP
- Консольный порт RJ-45

DWS-3160-24TC

- 20 портов 10/100/1000Base-T
- 4 комбо-порта 1000Base-T/SFP
- Консольный порт RJ-45

Управление WLAN

- Поддержка до 12 точек доступа на контроллер; после активации лицензий – до 48;
- Поддержка до 192 точек доступа в кластере из 4 контроллеров;
- Мониторинг состояния точек доступа и беспроводных клиентов, определение качества канала связи;
- Единый профиль конфигурации для всех точек доступа в группе;
- Автоматическая настройка радиочастотных каналов и выходной мощности;
- Быстрый роуминг;
- Системы обнаружения и предотвращения несанкционированного доступа в сеть WIDS/WIPS;
- Адаптивный портал: внутренняя или внешняя базы учетных записей, предоставление временных гостевых аккаунтов, ограничение доступа к ресурсам сети по времени и/или трафику.

Дополнительные продукты

Совместимые точки доступа D-Link

DWL-8710AP (802.11a/b/g/n/ac, внешняя)
 DWL-8610AP (802.11a/b/g/n/ac)
 DWL-6700AP (802.11a/b/g/n, внешняя)
 DWL-6610AP (802.11a/b/g/n/ac)
 DWL-2600AP (802.11b/g/n)

Резервные источники питания

DPS-700 Резервный источник питания, 589 Вт,
 для DWS-3160-24PC
 DPS-200A Резервный источник питания, 60 Вт,
 для DWS-3160-24TC

DV-700 Программное обеспечение D-View 7 для управления по SNMP

Пробная версия ПО поддерживает полный функционал для 25 узлов и 2 промежуточных серверов, не имеет ограничений по времени использования, доступна для загрузки на сайте D-Link

Дополнительные лицензии

DWS-3160-24TC-AP12 Управление 12 дополнительными ТД для DWS-3160-24TC
 DWS-3160-24TC-AP24 Управление 24 дополнительными ТД для DWS-3160-24TC
 DWS-3160-24PC-AP12 Управление 12 дополнительными ТД для DWS-3160-24PC
 DWS-3160-24PC-AP24 Управление 24 дополнительными ТД для DWS-3160-24PC

Трансиверы Gigabit Ethernet/SFP

DEM-310GT	Трансивер SFP 1000BASE-LX, SMF, 10 км
DEM-311GT	Трансивер SFP 1000BASE-SX, MMF, 500 м
DEM-312GT2	Трансивер SFP 1000BASE-SX, MMF, 2 км
DEM-314GT	Трансивер SFP 1000BASE-LX, SMF, 50 км
DEM-315GT	Трансивер SFP 1000BASE-LX, SMF, 80 км
DEM-210	Трансивер SFP 100BASE-FX, SMF, до 15 км
DEM-211	Трансивер SFP 100BASE-FX, MMF, до 2 км
DGS-712	Трансивер SFP 1000BASE-T, до 100 м

Дополнительные трансиверы WDM SFP

DEM-330T	Трансивер SFP 1000BASE-BX, SMF, 10 км
DEM-330R	Трансивер SFP 1000BASE-BX, SMF, 10 км
DEM-331T	Трансивер SFP 1000BASE-BX, SMF, 40 км
DEM-331R	Трансивер SFP 1000BASE-BX, SMF, 40 км
DEM-220T	Трансивер SFP 100BASE-BX, SMF, 20 км
DEM-220R	Трансивер SFP 100BASE-BX, SMF, 20 км



DWC-1000

Беспроводной контроллер

DWC-1000* представляет собой доступное, легко масштабируемое решение для организации управляемой беспроводной инфраструктуры и успешно используется на предприятиях малого и среднего бизнеса, в учреждениях образования и здравоохранения, гостиничных комплексах и региональных филиалах. Контроллер поддерживает до 12 управляемых точек доступа. За счет активации дополнительных лицензий их количество может быть увеличено до 66 на контроллер и до 264 на кластер из 4 контроллеров.

Функциональные возможности

- 4 LAN-порта 10/100/1000Base-T
- 2 порта 10/100/1000Base-T:
Option 1 в качестве WAN и Option 2 в качестве WAN или DMZ**
- 2 порта USB 2.0 для подключения принтера и накопителя
- Консольный порт RJ-45

- Поддержка до 12 точек доступа на контроллер;
после активации лицензий – до 66;
- Поддержка до 264 точек доступа в кластере из 4 контроллеров;
- Резервирование беспроводных контроллеров по схеме 4+4.

* Аппаратная версия C1

** После активации лицензии

Управление WLAN

- Мониторинг состояния точек доступа и беспроводных клиентов, определение качества канала связи;
- Единый профиль конфигурации для всех точек доступа в группе;
- Автоматическая настройка радиочастотных каналов и выходной мощности;
- Быстрый роуминг;
- Системы обнаружения и предотвращения несанкционированного доступа в сеть WIDS/WIPS;
- Адаптивный портал: внутренняя или внешняя базы учетных записей, предоставление временных гостевых аккаунтов, ограничение доступа к ресурсам сети по времени и/или трафику;
- Возможно прямое подключение к Интернету – идеальное решение для филиалов.

Дополнительные продукты

Совместимые точки доступа D-Link

DWL-8710AP (802.11a/b/g/n/ac, внешняя)
DWL-8610AP (802.11a/b/g/n/ac)
DWL-6700AP (802.11a/b/g/n, внешняя)
DWL-6610AP (802.11a/b/g/n/ac)
DWL-2600AP (802.11b/g/n)

Дополнительные лицензии

DWC-1000-AP6	Управление 6 дополнительными ТД
DWC-1000-AP18	Управление 18 дополнительными ТД
DWC-1000-VPN	Активация функций VPN, маршрутизатора и межсетевого экрана
DWC-1000-WCF	Активация функционала фильтрации Web-содержимого





DWC-2000

Беспроводной контроллер

DWC-2000 предназначен для развертывания беспроводных сетей на крупных предприятиях, в образовательных учреждениях, торговых центрах, гостиничных и санаторно-курортных комплексах, а также для организации публичных беспроводных сетей интернет-провайдеров. В базовой конфигурации DWC-2000 обеспечивает управление 64 беспроводными точками доступа на один контроллер, за счет активации лицензий количество управляемых точек доступа можно увеличить до 256. В кластере из 4 устройств DWC-2000 обеспечивается управление 256 беспроводными точками доступа с возможностью увеличения до 1024 за счет приобретения дополнительных лицензий.

Характеристики

- 4 порта 10/100/1000Base-T с разъемом RJ-45
- 4 комбо-порта 100/1000Base-T/SFP
- 2 порта USB 2.0
- Консольный порт RJ-45
- Слот для жесткого диска

- Поддержка до 64 точек доступа на контроллер;
после активации лицензий – до 256;
- Поддержка до 1024 точек доступа в кластере из 4 контроллеров;
- Резервирование беспроводных контроллеров по схеме 4+4

Управление WLAN

- Мониторинг состояния точек доступа и беспроводных клиентов, определение качества канала связи;
- Единый профиль конфигурации для всех точек доступа в группе;
- Автоматическая настройка радиочастотных каналов и выходной мощности;
- Быстрый роуминг;
- Системы обнаружения и предотвращения несанкционированного доступа в сеть WIDS/WIPS;
- Адаптивный портал: внутренняя или внешняя базы учетных записей, предоставление временных гостевых аккаунтов, ограничение доступа к ресурсам сети по времени и/или трафику.

Дополнительные продукты

Совместимые точки доступа D-Link

DWL-8710AP (802.11a/b/g/n/ac, внешняя)
 DWL-8610AP (802.11a/b/g/n/ac)
 DWL-6700AP (802.11a/b/g/n, внешняя)
 DWL-6610AP (802.11a/b/g/n/ac)
 DWL-2600AP (802.11b/g/n)

DV-700 Программное обеспечение D-View 7 для управления по SNMP

Пробная версия ПО поддерживает полный функционал для 25 узлов и 2 промежуточных серверов, не имеет ограничений по времени использования, доступна для загрузки на сайте D-Link

Дополнительные лицензии

DWC-2000-AP32	Управление 32 ТД дополнительно,
DWC-2000-AP64	Управление 64 ТД дополнительно,
DWC-2000-AP128	Управление 128 ТД дополнительно

Дополнительные трансиверы WDM SFP

DEM-302S-BXD	1000BASE-BX, длина волны Tx:1550nm Rx:1310nm, одномодовое оптоволокно, 2 км
DEM-302S-BXU	1000BASE-BX, длина волны Tx:1310nm Rx:1550nm, одномодовое оптоволокно, 2 км
DEM-330T	1000BASE-BX, длина волны Tx:1550nm Rx:1310nm, одномодовое оптоволокно, 10 км
DEM-330R	1000BASE-BX, длина волны Tx:1310nm Rx:1550nm, одномодовое оптоволокно, 10 км
DEM-331T	1000BASE-BX, длина волны Tx:1550nm Rx:1310nm, одномодовое оптоволокно, 40 км
DEM-331R	1000BASE-BX, длина волны Tx:1310nm Rx:1550nm, одномодовое оптоволокно, 40 км
DEM-220T	100BASE-BX, длина волны Tx:1550nm Rx:1310nm, одномодовое оптоволокно, 20 км
DEM-220R	100BASE-BX, длина волны Tx:1310 nm Rx:1550nm, одномодовое оптоволокно, 20 км

Трансиверы Gigabit Ethernet/SFP

DEM-310GT	1000BASE-LX, одномодовое оптоволокно, 10 км
DEM-311GT	1000BASE-SX, многомодовое оптоволокно, 500 м
DEM-312GT2	1000BASE-SX, многомодовое оптоволокно, 2 км
DEM-314GT	1000BASE-LX, одномодовое оптоволокно, 50 км
DEM-315GT	1000BASE-LX, одномодовое оптоволокно, 80 км
DEM-210	100BASE-FX, одномодовое оптоволокно, до 15 км
DEM-211	100BASE-FX, многомодовое оптоволокно, до 2 км
DGS-712	1000BASE-T, до 100 м
DEM-302S-LX	1000Base-LX, одномодовое оптоволокно, 2 км

Унифицированные точки доступа

Серия DWL



Модель	DWL-2600AP	DWL-6610AP	DWL-8610AP	DWL-6700AP	DWL-8710AP
Описание	Беспроводная унифицированная точка доступа с поддержкой PoE	Беспроводная двухдиапазонная унифицированная точка доступа AC1200 с поддержкой PoE	Беспроводная двухдиапазонная унифицированная точка доступа AC1750 с поддержкой PoE	Внешняя беспроводная двухдиапазонная унифицированная точка доступа с поддержкой PoE	Внешняя беспроводная двухдиапазонная унифицированная точка доступа AC1200 с поддержкой PoE
Режим работы	Автономный/управление с помощью контроллера	Автономный/управление с помощью контроллера	Автономный/управление с помощью контроллера	Автономный/управление с помощью контроллера	Автономный/управление с помощью контроллера
Стандарты Wi-Fi	802.11 b/g/n	802.11 a/b/g/n/ac	802.11 a/b/g/n/ac	802.11 a/b/g/n	802.11 a/b/g/n/ac
Одновременная работа в двух диапазонах	-	✓	✓	✓	✓
MIMO	2x2	2x2	3x3	2x2	2x2
Скорость беспроводного соединения	300 Мбит/с	300 Мбит/с (2,4 ГГц) 867 Мбит/с (5 ГГц)	450 Мбит/с (2,4 ГГц) 1300 Мбит/с (5 ГГц)	300 Мбит/с (2,4 ГГц) 300 Мбит/с (5 ГГц)	300 Мбит/с (2,4 ГГц) 866 Мбит/с (5 ГГц)
Выходная мощность передатчика	2,4 ГГц: 18 dBm	2,4 ГГц: 17 dBm 5 ГГц: 17 dBm	2,4 ГГц: 16 dBm 5 ГГц: 16 dBm	2,4 ГГц: 20 dBm 5 ГГц: 20 dBm	2,4 ГГц: 20 dBm 5 ГГц: 20 dBm
Тип антенны	Внутренняя	Внутренняя	Внутренняя	Внутренняя	Внешняя
Коэффициент усиления антенн	3 dBi для 2,4 ГГц	3,5 dBi для 2,4 ГГц 5 dBi для 5 ГГц	4,25 dBi для 2,4 ГГц 4,77 dBi для 5 ГГц	3 dBi для 2,4 ГГц 8 dBi для 5 ГГц	5 dBi для 2,4 ГГц 7 dBi для 5 ГГц
Разъем антенны	-	-	-	-	N
Power over Ethernet (PoE)	802.3af PoE	802.3at PoE	802.3at PoE	Passive PoE	802.3at PoE
Интерфейс LAN	Порт 10/100Base-TX	Порт 10/100/1000Base-T	2 порта 10/100/1000Base-T	2 порта 10/100Base-TX	2 порта 10/100/1000Base-T
Корпус класса Plenum (UL-2043)	-	✓	✓	-	✓
Материал корпуса	Пластик	Пластик	Пластик, металл	Пластик	Металл, поликарбонат
Режим точки доступа (AP)	✓	✓	✓	✓	✓
Режим WDS/ WDS + AP	✓	✓	✓	✓	✓
Несколько SSID / 802.1Q	До 16 SSID	До 16 SSID на радиодиапазон	До 16 SSID на радиодиапазон	До 4 SSID на радиодиапазон	До 16 SSID на радиодиапазон
WMM-PS / IEEE 802.11e (U-APSD)	✓	✓	✓	✓	✓
Беспроводное подключение по расписанию для энергосбережения	✓	✓	✓	✓	✓
Балансировка нагрузки между точками доступа	✓	✓	✓	✓	✓
Шифрование WEP	64/128-битное	✓	64/128/152-битное	✓	64/128/152-битное
Шифрование TKIP/AES	✓	✓	✓	✓	✓
WPA Personal/ Enterprise WPA2 Personal/ Enterprise	✓	✓	✓	✓	✓
Разделение WLAN	✓	✓	✓	✓	✓
Обнаружение незарегистрированных в сети точек доступа	✓	✓	✓	✓	✓
Фильтрация MAC-адресов	✓	✓	✓	✓	✓
Аутентификация IEEE 802.1X	✓	✓	✓	-	✓
Web-интерфейс и CLI	✓	✓	✓	(Web-интерфейс)	✓
SNMP v1, v2c, v3	✓	✓	✓	-	✓
Telnet и SSH	✓	✓	✓	-	✓
Системный журнал	✓	✓	✓	✓	✓

CWM-100

Программный контроллер

CWM-100 предназначен для централизованного управления беспроводными сетями на базе точек доступа D-Link и поддерживает:

- логическое разделение объектов WLAN на основе заданных конфигураций и назначение политик безопасности для групп точек доступа;
- многоязычный Web-интерфейс с поддержкой русского языка и возможностью доступа с мобильных устройств;
- аутентификацию с помощью внешних серверов RADIUS или LDAP;
- автоматическое управление радиочастотными каналами и выходной мощностью точек доступа

Бесплатное ПО

Совместимые ТД:

DAP-2230

DAP-2330

DAP-2360

DAP-2660

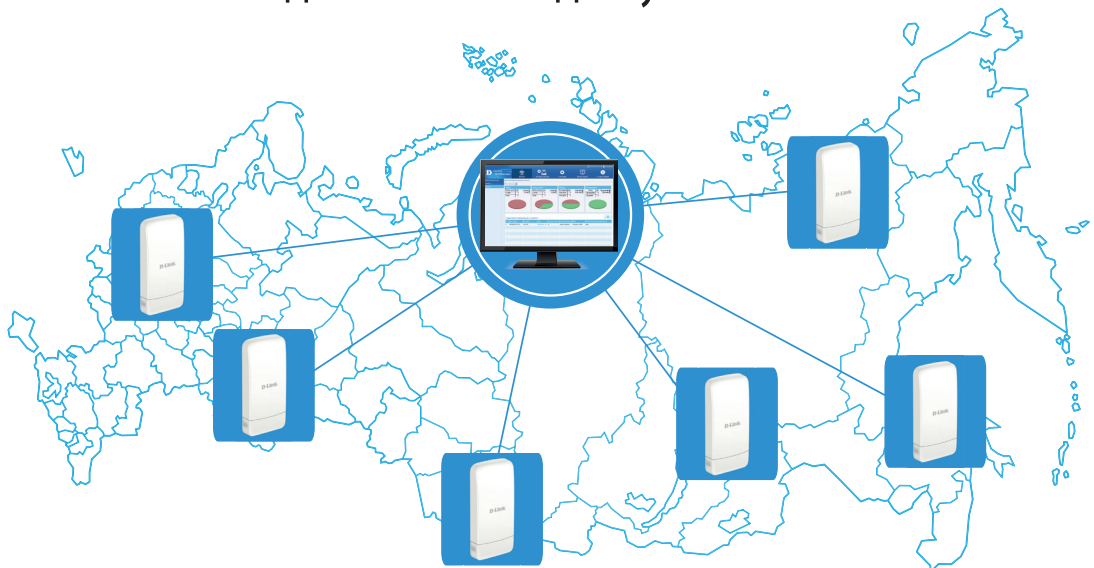
DAP-2690

DAP-2695

DAP-3320

DAP-3662

Централизованное управление
до 1000 точек доступа D-Link



Автономные внутренние точки доступа

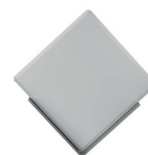
Серия DAP



Модель	DAP-2310	DAP-2360	DAP-2690	DAP-2230	DAP-2330	DAP-2660	DAP-2695
Описание	Беспроводная точка доступа	Беспроводная точка доступа с поддержкой PoE	Беспроводная двухдиапазонная точка доступа с поддержкой PoE	Беспроводная точка доступа с поддержкой PoE	Беспроводная точка доступа с поддержкой PoE	Беспроводная двухдиапазонная точка доступа AC1200 с поддержкой PoE	Беспроводная двухдиапазонная точка доступа AC1750 с поддержкой PoE
Режим работы	Автономный	Автономный	Автономный	Автономный	Автономный	Автономный	Автономный
Стандарт Wi-Fi	802.11 b/g/n	802.11 b/g/n	802.11 a/b/g/n	802.11 b/g/n	802.11 b/g/n	802.11a/b/g/n/ac	802.11a/b/g/n/ac
Одновременная работа в двух диапазонах	-	-	✓	-	-	✓	✓
MIMO	2x2	2x2	2x2	2x2	2x2	2x2	3x3
Скорость беспроводного соединения	300 Мбит/с	300 Мбит/с	300 Мбит/с (2,4 ГГц) 300 Мбит/с (5 ГГц)	300 Мбит/с	300 Мбит/с	300 Мбит/с (2,4 ГГц) 867 Мбит/с (5 ГГц)	450 Мбит/с (2,4 ГГц) 1300 Мбит/с (5 ГГц)
Выходная мощность передатчика	18 dBm	15 dBm	2,4 ГГц: 16 dBm 5 ГГц: 14 dBm	17 dBm	17 dBm	2,4 ГГц: 17 dBm 5 ГГц: 16 dBm	2,4 ГГц: 16 dBm 5 ГГц: 14 dBm
Тип антенны	Съемная	Съемная	Съемная	Внутренняя	Внутренняя	Внутренняя	Съемная
Коэффициент усиления антенн	2 dBi	5 dBi	4 dBi для 2,4 ГГц 6 dBi для 5 ГГц	3 dBi	3 dBi	3 dBi для 2,4 ГГц 4 dBi для 5 ГГц	4 dBi для 2,4 ГГц 6 dBi для 5 ГГц
Разъем антенны	2 RP-SMA	2 RP-SMA	4 RP-SMA	-	-	-	6 RP-SMA
Power over Ethernet (PoE)	-	802.3af PoE	802.3af PoE	802.3af PoE	802.3af PoE	802.3af PoE	802.3at PoE
Интерфейс	Порт 10/100/1000Base-T	Порт 10/100/1000Base-T	Порт 10/100/1000Base-T	Порт 10/100Base-TX	Порт 10/100/1000Base-T	Порт 10/100/1000Base-T	2 порта 10/100/1000Base-T
Корпус класса Plenum (UL-2043)	-	✓	✓	-	-	-	-
Материал корпуса	Пластик	Металл	Металл	Пластик	Пластик	Пластик	Металл
Режим точки доступа (AP)	✓	✓	✓	✓	✓	✓	✓
WDS + AP	✓	✓	✓	✓	✓	✓	✓
Режим WDS/Bridge	✓	✓	✓	✓	✓	✓	✓
Режим беспроводного клиента	✓	✓	✓	✓	✓	✓	✓
Несколько SSID / 802.1Q	До 8 SSID	До 8 SSID	До 8 SSID на радиодиапазон	До 8 SSID	До 8 SSID	До 8 SSID на радиодиапазон	До 8 SSID на радиодиапазон
WMM-PS / IEEE 802.11e (U-APSD)	✓	✓	✓	✓	✓	✓	✓
Беспроводное подключение по расписанию для энергосбережения	✓	✓	✓	✓	✓	✓	✓
Балансировка нагрузки между точками доступа	✓	✓	✓	✓	✓	✓	✓
Шифрование WEP	64/128-битное	64/128-битное	64/128-битное	64/128-битное	64/128-битное	64/128-битное	64/128-битное
Шифрование TKIP/AES	✓	✓	✓	✓	✓	✓	✓
WPA Personal/ Enterprise WPA2 Personal/ Enterprise	✓	✓	✓	✓	✓	✓	✓
Разделение WLAN	✓	✓	✓	✓	✓	✓	✓
Обнаружение незарегистрированных в сети точек доступа	✓	✓	✓	✓	✓	✓	✓
Фильтрация MAC-адресов	✓	✓	✓	✓	✓	✓	✓
Аутентификация IEEE 802.1X	✓	✓	✓	✓	✓	✓	✓
Web-интерфейс и CLI	✓	✓	✓	✓	✓	✓	✓
SNMP v1, v2c	✓	✓	✓	✓	✓	✓	✓
Telnet и SSH	✓	✓	✓	✓	✓	✓	✓
Системный журнал	✓	✓	✓	✓	✓	✓	✓
Централизованное управление с помощью CWM-100	-	✓ (только аппаратная версия B1)	✓	✓	✓	✓	✓

Автономные внешние точки доступа

Серия DAP



Модель	DAP-3310	DAP-3410	DAP-3662	DAP-3760	DAP-3860
Описание	Внешняя беспроводная точка доступа с поддержкой PoE	Внешняя беспроводная точка доступа с поддержкой PoE	Внешняя беспроводная двухдиапазонная точка доступа AC1200 с поддержкой PoE	Внешняя беспроводная точка доступа / мост с поддержкой PoE	Внешняя беспроводная точка доступа / мост с поддержкой PoE
Режим работы	Автономный	Автономный	Автономный	Автономный	Автономный
Стандарт Wi-Fi	802.11 b/g/n	802.11 a/n	802.11a/b/g/n/ac	802.11 a	802.11 a
Одновременная работа в двух диапазонах	-	-	✓	-	-
MIMO	2x2	2x2	2x2	-	-
Скорость беспроводного соединения	300 Мбит/с	300 Мбит/с	300 Мбит/с (2,4 ГГц) 866 Мбит/с (5 ГГц)	54 Мбит/с	54 Мбит/с
Выходная мощность передатчика	20 dBm	20 dBm	2,4 ГГц: 20 dBm 5 ГГц: 23 dBm	24 dBm	24 dBm
Тип антенны	Внутренняя	Внутренняя	Внутренняя	Внутренняя	Внутренняя и внешняя
Коэффициент усиления антенн	10 dBi	15 dBi	6 dBi для 2,4 ГГц 6 dBi для 5 ГГц	23 dBi	23 dBi
Разъем антенны	-	-	-	-	STD-N
Power over Ethernet (PoE)	Passive PoE	Passive PoE	802.3af PoE	802.3af/at PoE	802.3af/at PoE
Интерфейс	2 порта 10/100Base-TX	2 порта 10/100Base-TX	2 порта 10/100/1000Base-T	Порт 10/100Base-TX	Порт 10/100Base-TX
Корпус класса Plenum (UL-2043)	-	-	-	-	-
Материал корпуса	Пластик	Пластик	Пластик	Металл/Пластик	Металл/Пластик
Режим точки доступа (AP)	✓	✓	✓	✓	✓
WDS + AP	✓	✓	✓	-	-
Режим WDS/Bridge	✓	✓	✓	✓	✓
Режим беспроводного клиента	✓	✓	✓	✓	✓
Несколько SSID / 802.1Q	До 8 SSID	До 8 SSID	До 8 SSID на радиодиапазон	-	-
WMM-PS / IEEE 802.11e (U-APSD)	-	-	✓	-	-
Беспроводное подключение по расписанию для энергосбережения	✓	✓	✓	-	-
Балансировка нагрузки между точками доступа	-	-	✓	-	-
Шифрование WEP	64/128-битное	64/128-битное	64/128-битное	64/128/152-битное	64/128/152-битное
Шифрование TKIP/AES	✓	✓	✓	✓	✓
WPA Personal/ Enterprise WPA2 Personal/ Enterprise	✓	✓	✓	WPA Personal WPA2 Personal	WPA Personal WPA2 Personal
Разделение WLAN	-	-	✓	✓	✓
Обнаружение сторонних точек доступа в сети	-	-	✓	-	-
Фильтрация MAC-адресов	✓	✓	✓	✓	✓
Аутентификация IEEE 802.1X	✓	✓	✓	-	-
Web-интерфейс и CLI	✓	✓	✓ (Web-интерфейс)	✓	✓
SNMP v1, v2c	✓	✓	✓	✓	✓
Telnet и SSH	Telnet	Telnet	✓	✓	✓
Системный журнал	-	-	✓	✓	✓
Централизованное управление с помощью CWM-100	-	-	✓	-	-

Планировщик беспроводных сетей D-Link Wi-Fi Planner PRO

Wi-Fi Planner PRO – это бесплатный программный инструмент, который позволяет визуализировать покрытие беспроводной сети перед ее фактическим развертыванием.

Планировщик берет в расчет планы помещений, препятствия, материалы перекрытий, технические характеристики точек доступа D-Link, диаграммы направленности антенн и другие факторы.

С его помощью можно оценить количество точек доступа, необходимое для оптимального покрытия Wi-Fi, и подобрать места для их монтажа.



Wi-Fi Planner PRO доступен на странице Центра проектирования сетей D-Link
<http://dlink.ru/tools/>



О компании D-Link

Компания D-Link является ведущим мировым производителем сетевого оборудования корпоративного уровня и профессионального телекоммуникационного оборудования на основе технологий Metro Ethernet, PON, xDSL, Wi-Fi. Также D-Link занимает лидирующие позиции в производстве сетевого оборудования потребительского класса и устройств для «умного дома».

В 1999 г. было открыто Представительство компании D-Link International в России, СНГ и странах Балтии. В настоящее время, помимо более чем 40 региональных подразделений в Российской Федерации, компания представлена офисами и центрами разработки в Беларуси, Казахстане, Армении, Украине, Молдове, Литве, Латвии и Эстонии.

Контакты:

Web-сайт: www.dlink.ru

Круглосуточная поддержка: 8-800-700-5465

(звонок бесплатный из любого региона РФ)

E-mail тех. поддержки: support@dlink.ru

Форум: <http://forum.dlink.ru>

YouTube: [DLinkMoscow](https://www.youtube.com/DLinkMoscow)

D-Link в соцсетях:



D-Link®
FOR BUSINESS