

НОВИНКИ

Февраль 2026



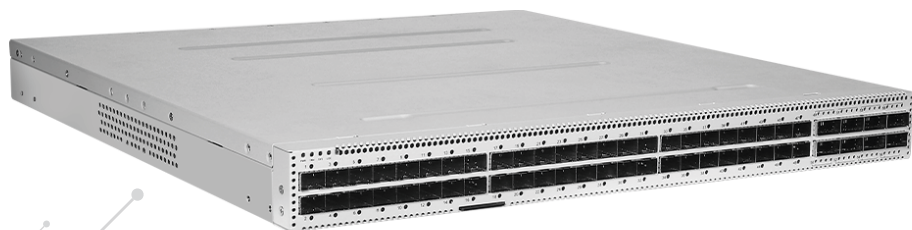
Коммутаторы



D-Link[®]

Управляемый L3-коммутатор 25G / 100G

для дата-центров

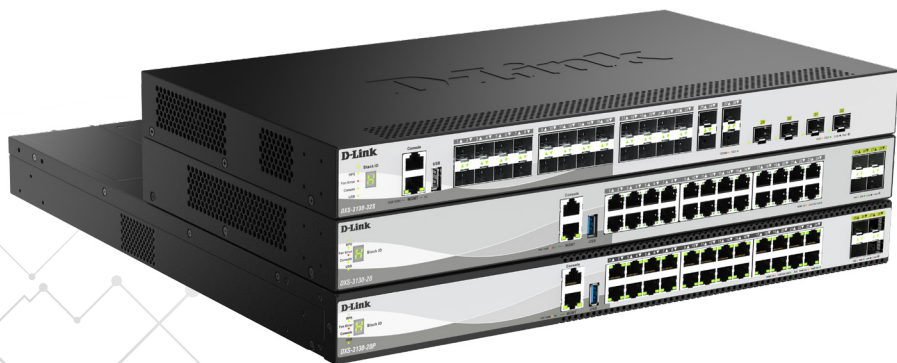


48 x 10G / 25G SFP28
8 x 40G / 100G QSFP28
RJ-45 Console
RJ-45 MGMT (1000Base-T)
USB Type A

DQS-5000-56ZS

- Высокая плотность портов 25G
- Uplink-порты 100G для подключения к высокоскоростной магистрали
- Производительность коммутации 4 Тбит/с
- 2 источника питания (1+1) и 5 вентиляторов (N+1) с резервированием и возможностью горячей замены
- Предустановленная среда ONIE
- Функции дата-центра EVPN, VXLAN, MC-LAG
- Расширенная маршрутизация: BGP, OSPF, ECMP, IS-IS
- IP-интерфейсы: до 512K для IPv4 и до 256K для IPv6
- Управление: REST API, ZTP, CLI, sFlow

Управляемые стекируемые L3-коммутаторы 10G / 25G



Серия DXS-3130

- Порты 1G/2.5G/5G/10GBase-T или 10G SFP+
- 4 uplink-порта 25G SFP28 для стекирования и подключения к магистрали
- Поддержка 802.3at PoE+ (30 Вт) и 802.3bt PoE++ (60 Вт)
- Возможность резервирования электропитания
- Физическое стекирование до 9 устройств (200 Гбит/с), в том числе с серией DMS-3130
- 128 IP-интерфейсов, RIP, OSPF, VRRP, PIM-SM
- Диагностика кабеля, Dying Gasp, STP/RSTP/MSTP, ERPS
- Централизованное управление с помощью контроллеров Nuclias Connect

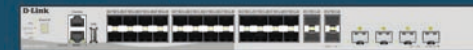
Коммутаторы серии DXS-3130



DXS-3130-28



DXS-3130-28P



DXS-3130-32S

Порты	24 x 10GE 4 x 25G SFP28	24 x 10GE PoE 4 x 25G SFP28	28 x 10G SFP+ 4 x 25G SFP28
Дополнительные интерфейсы	RJ-45 Console, RJ-45 MGMT (1000Base-T), USB 2.0	RJ-45 Console, RJ-45 MGMT (1000Base-T), USB 2.0	RJ-45 Console, RJ-45 MGMT (1000Base-T), USB 2.0
Стандарты PoE	—	IEEE 802.3af/at/bt	—
PoE-бюджет / Макс. мощность на порт	—	790 Вт (1440 Вт с 2 RPS) / 60 Вт	—
Защита от статического электричества	6 кВ	6 кВ	—
Управление	Web, CLI, sFlow, SNMP	Web, CLI, sFlow, SNMP	Web, CLI, sFlow, SNMP
Система вентиляции	3 вентилятора Smart	2 вентилятора Smart	3 вентилятора Smart
Поддержка RPS *	DPS-500A DPS-500DC/B	DPS-PWR1200AC DPS-PWR1200DC	DPS-500A DPS-500DC/B

* Не входят в комплект поставки

Резервные источники питания для DXS-3130-28P

с выходной мощностью 1200 Вт

DPS-PWR1200AC

Источник питания переменного тока с вентилятором для коммутатора DXS-3130-28P

- Номинальный диапазон входного напряжения: от 100 В до 240 В переменного тока
- Максимальный диапазон входного напряжения: от 90 В до 264 В переменного тока
- Выходное напряжение: 54,5 В постоянного тока

DPS-PWR1200DC

Источник питания постоянного тока с вентилятором для коммутатора DXS-3130-28P

- Диапазон входного напряжения: от 36 В до 72 В постоянного тока
- Выходное напряжение: 54,5 В постоянного тока

Управляемые L3-коммутаторы 1G / 10G

с расширенными функциональными возможностями



Серия DGS-1250/RU

- Функционал 3 уровня: поддержка RIP, OSPF, 16 IP-интерфейсов, статическая маршрутизация IPv4/v6
- Selective Q-in-Q, Voice VLAN, ISM VLAN для гибкого управления трафиком
- Расширенные функции безопасности: Storm Control, ACL, IMPB, SSH/SSL, DHCP Relay Option 82
- AAA: поддержка RADIUS и TACACS+, RADIUS Accounting, аутентификация 802.1X на основе порта / узла
- Поддержка ERPS для быстрого восстановления соединения
- Web-интерфейс на русском языке, полнофункциональный CLI, SNMPv3
- Модели с высоким бюджетом PoE

Коммутаторы серии DGS-1250/RU



DGS-1250-28X/RU

DGS-1250-28XMP/RU

DGS-1250-52X/RU

DGS-1250-52XMP/RU

Порты	24 x 1GE 4 x 10G SFP+	24 x 1GE PoE 4 x 10G SFP+	48 x 1GE 4 x 10G SFP+	48 x 1GE PoE 4 x 10G SFP+
Дополнительные интерфейсы	RJ-45 Console	RJ-45 Console	RJ-45 Console	RJ-45 Console
Стандарты PoE	—	IEEE 802.3af/at	—	IEEE 802.3af/at
Макс. мощность на порт	—	30 Вт	—	30 Вт
PoE-бюджет	—	370 Вт	—	370 Вт
Система вентиляции	1 вентилятор	2 вентилятора	1 вентилятор	2 вентилятора

Управляемые L2-коммутаторы Metro Ethernet

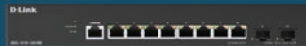
с uplink-портами 10G SFP+



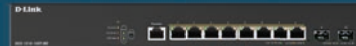
Серия DGS-1210/ME/C

- Порты 10G для подключения к высокоскоростной магистрали
- Защита от статического электричества 6 кВ
- Возможность резервирования электропитания
- Полный набор функций многоадресной рассылки L2: Fast Leave, IGMP/MLD Snooping (до 1024 групп), IGMP Filtering, Multicast VLAN
- Q-in-Q на основе портов, Selective Q-in-Q
- ERPS, STP/RSTP/MSTP, диагностика кабеля, Dying Gasp
- Полный набор функций безопасности и аутентификации: 802.1X, Guest VLAN, RADIUS/TACACS+, IMPB, D-Link Safeguard Engine, ACL
- Современные средства для удаленного управления и мониторинга: Web-интерфейс, CLI, DHCP, sFlow, SNMPv3

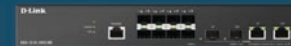
Коммутаторы серии DGS-1210/ME/C



DGS-1210-10X/ME



DGS-1210-10XP/ME

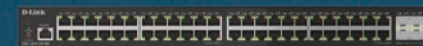


DGS-1210-10XS/ME

Порты	8 x 1GE 2 x 10G SFP+	8 x 1GE PoE 2 x 10G SFP+	8 x 1G SFP 2 комбо-порта x 10GE / SFP+
Процессор / RAM / Flash	Marvell 1,4 ГГц / 1024 МБ / 128 МБ	Marvell 1,4 ГГц / 1024 МБ / 128 МБ	Marvell 1,4 ГГц / 1024 МБ / 128 МБ
Дополнительные интерфейсы	RJ-45 Console	RJ-45 Console	RJ-45 Console
Стандарты PoE	—	IEEE 802.3af/at	—
Макс. мощность на порт	—	30 Вт	—
PoE-бюджет	—	240 Вт	—
Система вентиляции	Пассивная	1 вентилятор	Пассивная
Поддержка RPS *	DPS-500A DPS-500DC/B	—	DPS-500A DPS-500DC/B

* Не входят в комплект поставки

Коммутаторы серии DGS-1210/ME



DGS-1210-28X/ME/C

DGS-1210-28XS/ME/C

DGS-1210-52X/ME

Порты	24 x 1GE 4 x 10G SFP+	24 x 1G SFP 4 x 10G SFP+	48 x 1GE 4 x 10G SFP+
Процессор / RAM / Flash	Marvell 1,4 ГГц / 1024 МБ / 128 МБ	Marvell 1,4 ГГц / 1024 МБ / 128 МБ	Marvell 1,4 ГГц / 1024 МБ / 128 МБ
Дополнительные интерфейсы	RJ-45 Console	RJ-45 Console	RJ-45 Console
Стандарты PoE	—	—	—
Макс. мощность на порт	—	—	—
PoE-бюджет	—	—	—
Система вентиляции	Пассивная	2 вентилятора	1 вентилятор
Поддержка RPS *	DPS-500A DPS-500DC/B	DPS-500A DPS-500DC/B	DPS-500A DPS-500DC/B

* Не входят в комплект поставки

Промышленные коммутаторы

DIS-310G-24X Серия DIS-210G
DIS-100G-06 DIS-100G-06P
DIS-100E-05



- Металлический корпус (IP40) с возможностью установки на DIN-рейку
- Диапазон рабочих температур от -40 до 75 °C
- Устойчивость к воздействию сильных электромагнитных помех
- Защита от статического электричества 6 кВ
- Двойное резервирование питания: подключение двух независимых источников питания DC*
- Разъем для подключения адаптера питания DC* (кроме DIS-210G-12UP, DIS-310G-24X)
- Пассивная система охлаждения

* Не входят в комплект поставки

Промышленный управляемый L3-коммутатор

с uplink-портами 10G SFP+



16 x 1GE
4 x 1G SFP
4 x 10G SFP+

DIS-310G-24X

- Порты 10G для подключения к высокоскоростной магистрали
- Функционал 3 уровня: 64 IP-интерфейса, туннелирование IPv6, ARP Proxy, RIP, OSPF, статическая маршрутизация IPv4/v6
- Поддержка Auto Surveillance VLAN и Voice VLAN
- Поддержка ERPS для быстрого восстановления соединения
- Диагностика кабеля, Dying Gasp, STP/RSTP/MSTP
- Расширенные функции безопасности: 802.1X, Storm Control, ACL, IMPB, SSH/SSL, DAI, L3 Control Packet Filtering
- Современные средства для удаленного управления и мониторинга: Web-интерфейс, CLI, DHCP, sFlow, SNMPv3

Промышленные управляемые L2-коммутаторы с гигабитными портами



Серия DIS-210G

- Поддержка 802.3at PoE+ (30 Вт) в DIS-210G-12P, поддержка 802.3bt PoE++ (60 Вт) в DIS-210G-12UP
- Функционал 3 уровня: 10 IP-интерфейсов, ARP Proxy, IPv6ND, статическая маршрутизация IPv4/v6
- Поддержка Voice VLAN
- Диагностика кабеля, Dying Gasp, STP/RSTP/MSTP, ERPS
- Расширенные функции безопасности: 802.1X, Guest VLAN, RADIUS/TACACS+, Storm Control, ACL, IMPB, SSH/SSL, DAI
- Современные средства для удаленного управления и мониторинга: Web-интерфейс, ZTP, CLI, DHCP, sFlow, SNMPv3

Коммутаторы серии DIS-210G



DIS-210G-06



DIS-210G-06P



DIS-210G-12



DIS-210G-12UP



DIS-210G-12P

Порты	4 x 1GE 2 x 1G SFP	4 x 1GE PoE 2 x 1G SFP	8 x 1GE 4 x 1G SFP	8 x 1GE PoE 4 x 1G SFP	8 x 1GE PoE 4 x 1G SFP
Дополнительные интерфейсы	RJ-45 Console	RJ-45 Console	RJ-45 Console	RJ-45 Console	RJ-45 Console
Стандарты PoE	—	IEEE 802.3af/at	—	IEEE 802.3af/at IEEE 802.3bt/UPoE	IEEE 802.3af/at
PoE-по расписанию	—	✓	—	✓	✓
Макс. мощность на порт	—	30 Вт	—	60 Вт (порты 1-2) 30 Вт (порты 3-8)	30 Вт
PoE-бюджет	—	120 Вт	—	240 Вт	240 Вт

Промышленные коммутаторы 1G / 100 Мбит/с



DIS-100G-06P, DIS-100G-06, DIS-100E-05

■ Не требуют настройки, установка Plug-and-Play



DIS-100G-06



DIS-100G-06P



DIS-100E-05

Порты	4 x 1GE 2 x 1G SFP	4 x 1GE PoE 2 x 1G SFP	5 x 100FE
Стандарты PoE	—	IEEE 802.3af/at	—
Макс. мощность на порт / PoE-бюджет	—	30 Вт / 120 Вт	—